

DANS CE CADRE

Académie :	Session :
Examen :	Série :
Spécialité/option :	Repère de l'épreuve :
Épreuve/sous épreuve :	
NOM :	
(en majuscule, suivi s'il y a lieu, du nom d'épouse)	
Prénoms :	N° du candidat
Né(e) le :	(le numéro est celui qui figure sur la convocation ou liste d'appel)

NE RIEN ÉCRIRE

Note :	Appréciation du correcteur
--------	----------------------------

Il est interdit aux candidats de signer leur composition ou d'y mettre un signe quelconque pouvant indiquer sa provenance.

SESSION 2021

CERTIFICAT D'APTITUDE PROFESSIONNELLE

ARTS APPLIQUÉS ET CULTURES ARTISTIQUES

SUJET

Durée : 1 h 30

Coefficient : 1

Le sujet comporte 5 pages, numérotées de 1/5 à 5/5.

Dès que le sujet vous est remis, assurez-vous qu'il soit complet.

Tous les documents sont à rendre.

NE RIEN ÉCRIRE DANS CETTE PARTIE

« PACKAGING ALIMENTAIRE »

Définition de « packaging alimentaire »

Le **packaging** désigne l'enveloppe d'un lot de vente tel qu'il se présente sur le rayon d'un magasin. Il est la première enveloppe qui entoure le produit et est donc en contact direct avec le produit.

Le **packaging** est la prise en compte du conditionnement en tant qu'outil de communication.



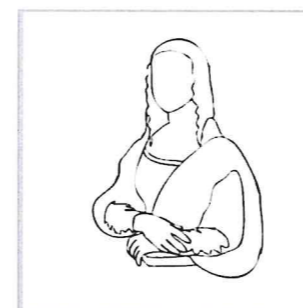
CHOCOLAT : Le chocolat des Français
Castelbajac Paris,

« Le Chocolat des Français » Limitée à 1000 exemplaires, cette collection haute en couleur réalisée pour la fête des mères est le résultat d'une collaboration avec Jean-Charles de Castelbajac, styliste et costumier français.

Contexte :

Pour la fête des pères, « Le chocolat des Français » fait appel à vous pour un nouveau packaging de chocolat. (Le sujet est expliqué en détail page 5/5).

Exemple de packaging :



Œuvre :
LA JOCONDE

+



Produit :
Chocolat,
Lait, caramel & sel de
Guérande

=



Une chouette Mona Lisa
pour les mordus d'art !

« Chocolat des Français »
Caramel et sel de
Guérande.

NE RIEN ÉCRIRE DANS CETTE PARTIE

PLANCHE DOCUMENTAIRE
Packagings avec collaboration



1
Canette Pepsi,
Collaboration avec Nicola Formichetti.



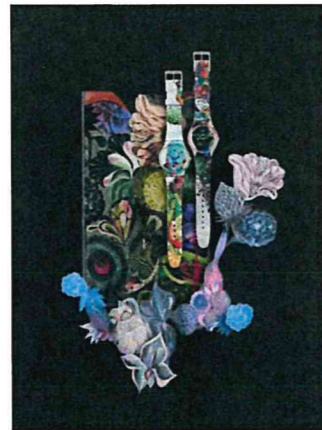
4
Cidre
Collaboration Craig and karl.



7
Bouteille d'eau,
Collaboration Calder Kamin



2
Bouteille de vin,
A la manière de Piet Mondrian.



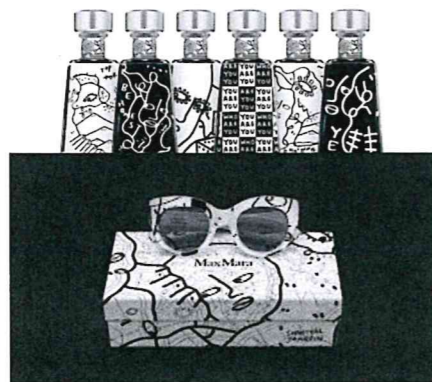
5
Montre swatch,
Collaboration Olaf Hajek



8
Écuelle pour chien, Keith-haring.



3
Collection sephora,
Collaboration Takashi-murakami.



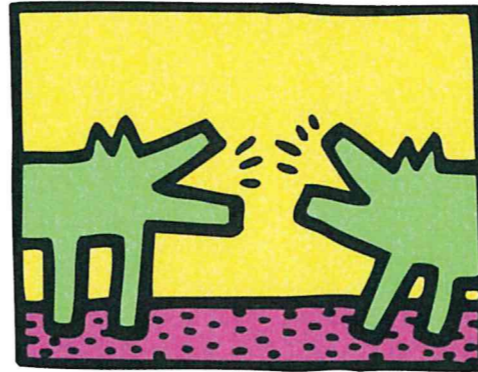
6
Lunettes Max Mara,
Collaboration Shantell martin.



9
Champagne Veuve Cliquot
Collaboration Yayoi Kusama

NE RIEN ÉCRIRE DANS CETTE PARTIE

Œuvres et artistes



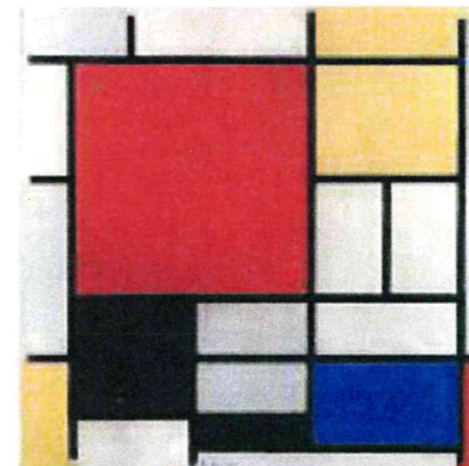
A



D



G



B



E



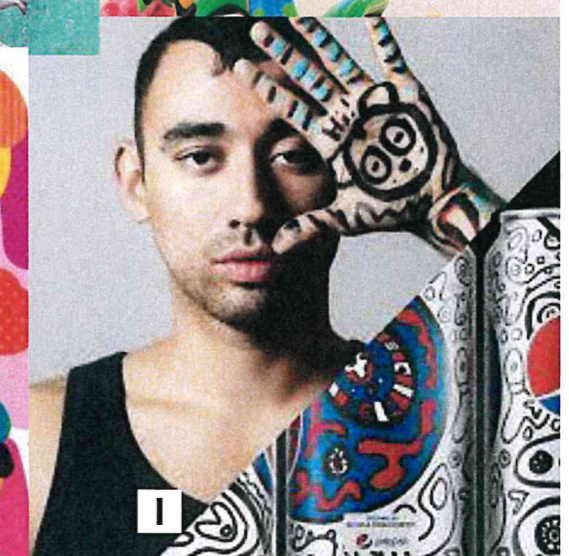
H



C



F



I

NE RIEN ÉCRIRE DANS CETTE PARTIE

NE RIEN ÉCRIRE DANS CETTE PARTIE

PARTIE 1 : Design et culture appliqués au métier

1. Les packagings (1 à 9) de la planche documentaire page 2/5 ont été réalisés grâce à la collaboration avec des artistes (A à I).

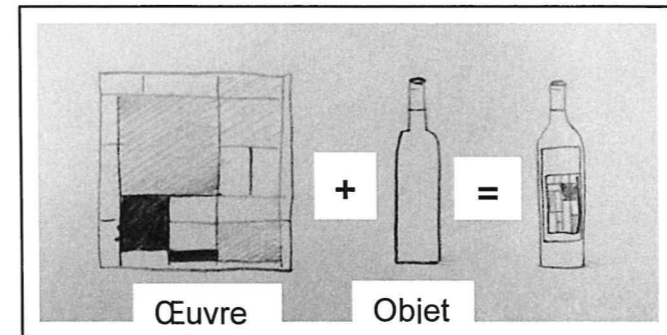
Après avoir observé les images de 1 à 9 de la planche documentaire page 2/5, identifier pour chacun des packagings quel est l'artiste qui a élaboré ou permis la conception du packaging et compléter le tableau ci-dessous en donnant la lettre correspondant à l'artiste :

1 Nicola Formichetti		4 Craig and Karl		7 Calder Kamin	
2 Piet Mondrian		5 Olaf Hajek		8 Keith Haring	
3 Takashi Murakami		6 Shantell Martin		9 Yayoi Kusama	

2. À l'aide de la démonstration ci-dessous et des images de la planche documentaire page 2/5, il vous est demandé de relever des éléments de packaging qui permettent de reconnaître l'artiste à l'origine de la création.

- a) Sélectionner dans la planche documentaire page 2/5 deux packagings. Les décomposer au trait dans les cases ci-dessous, comme dans l'exemple donné.
- b) Répondre aux questions (cocher les bonnes cases).

Exemple pour packaging n°2 :



Packaging sélectionné N°

Ce packaging permet-il ?

- De voir le produit
- De le protéger
- D'attirer le regard
- Le dessin de l'artiste occupe-t-il la totalité de l'emballage ?

Packaging sélectionné N°

Ce packaging permet-il ?

- De voir le produit
- De le protéger
- D'attirer le regard
- Le dessin de l'artiste occupe-t-il la totalité de l'emballage ?

Œuvre	+	Objet	=	
Œuvre		Objet		

Œuvre	+	Objet	=	
Œuvre		Objet		

NE RIEN ÉCRIRE DANS CETTE PARTIE

NE RIEN ÉCRIRE DANS CETTE PARTIE

PARTIE 2 : Ouverture artistique, culturelle et civique



1. Observer les images ci-dessus. Il s'agit de créations de Jean-Charles de Castelbajac.
2. Avec quelle marque de vêtement pour enfants le styliste a-t-il déjà collaboré en plus de la marque de chocolat « Le chocolat des Français » ?

.....

3. Qu'apporte la collaboration des marques avec des artistes ?

.....

4. Observer les créations de J-C de Castelbajac, comment peut-on les définir ? Choisir une réponse entre chaque proposition :

ou

- | | |
|--|---|
| <input type="checkbox"/> Complexe | <input type="checkbox"/> Simple |
| <input type="checkbox"/> Couleurs primaires | <input type="checkbox"/> Couleurs secondaires |
| <input type="checkbox"/> Dégradés | <input type="checkbox"/> Aplats |
| <input type="checkbox"/> Triste | <input type="checkbox"/> Joyeux |
| <input type="checkbox"/> Monochrome (1couleur) | <input type="checkbox"/> Coloré |
| <input type="checkbox"/> Lignes simples | <input type="checkbox"/> Hachures |
| <input type="checkbox"/> Formes complexes | <input type="checkbox"/> Formes simples |

5. Relever les 3 couleurs principales utilisées par J-C de Castelbajac en plus du noir et du blanc.

Elles devront être utilisées en Partie 3 pour la réalisation finale.

--	--	--

6. À partir de l'image ci-dessous, relever 2 formes de visage de femme caractéristiques et les reporter dans les cadres A et B (crayon à papier).



A

B

7. Relever les 3 jeux de mots avec le mot « mère » ou « maman » sur les tablettes de chocolat.

.....

.....

.....

NE RIEN ÉCRIRE DANS CETTE PARTIE

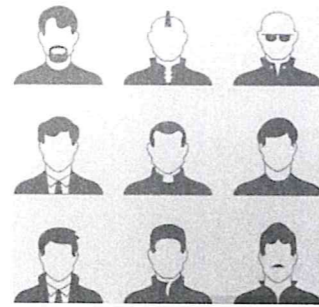
NE RIEN ÉCRIRE DANS CETTE PARTIE

PARTIE 3 : Conception et réalisation

Après avoir étudié l'univers de J-C de Castelbajac et les tablettes de chocolat réalisées pour la fête des mères, « Le chocolat des Français » revient vers vous pour la conception de tablettes pour la fête des pères.

CHOCOLAT POUR :

- « Un père – turbable » (imperturbable)
- « Un papa hors père » (... hors pair)
- « Un Su-père papa » (...super...)



SUJET

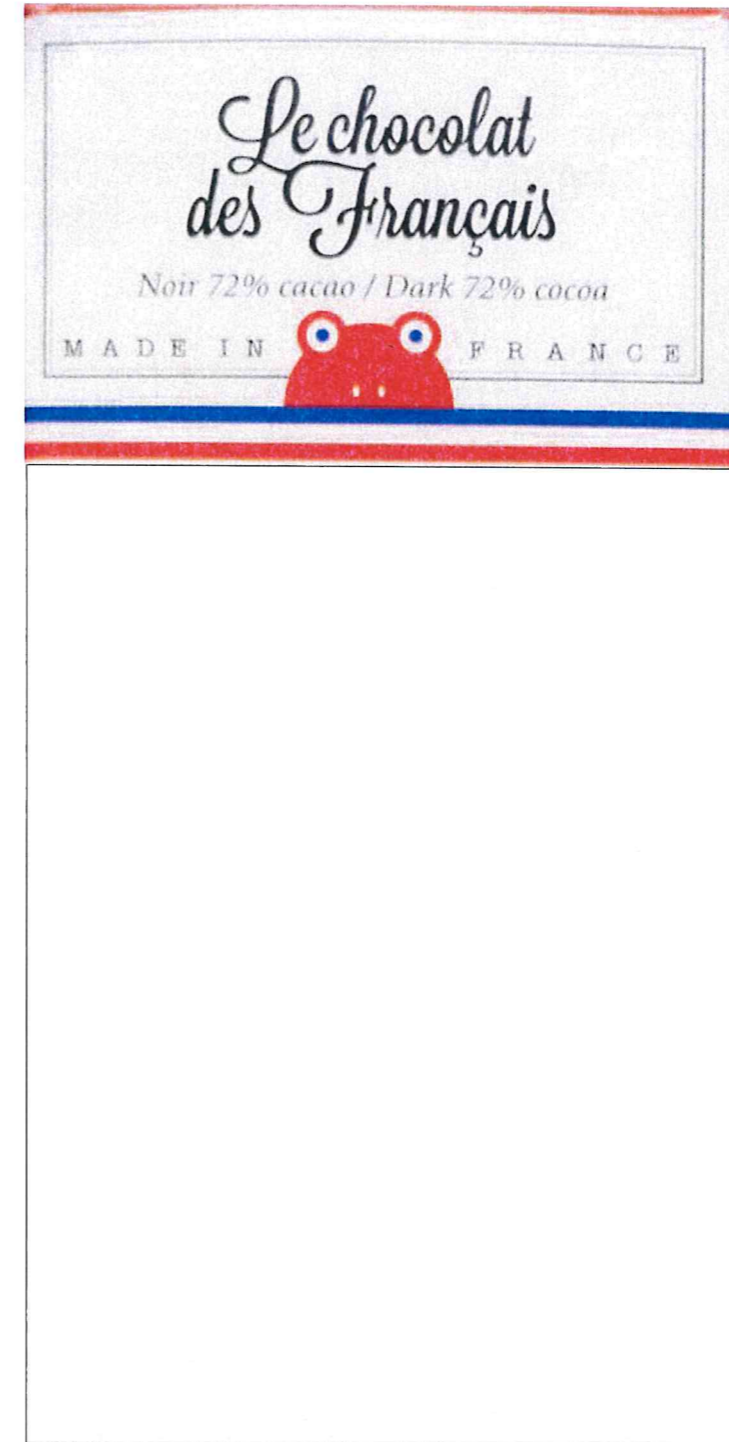
Dans le cadre de votre travail, il vous est demandé de concevoir un emballage de tablette de chocolat rappelant l'univers de J-C de Castelbajac avec une tête d'homme stylisée en utilisant un des jeux de mots proposés.

Pour ce faire, réaliser d'abord deux visages au crayon à papier à la manière de J-C de Castelbajac (vous pouvez vous aider des visages fournis) puis sur le gabarit ci-contre en y ajoutant des motifs liés au jeu de mot, **réaliser en couleur une version d'une tablette pouvant être proposée pour la fête des pères.**

DÉMARCHE

La tablette doit contenir une tête d'homme, un jeu de mot choisi parmi ceux proposés, et des couleurs primaires.

Réalisation



Votre proposition

Croquis visage d'homme

Croquis visage d'homme