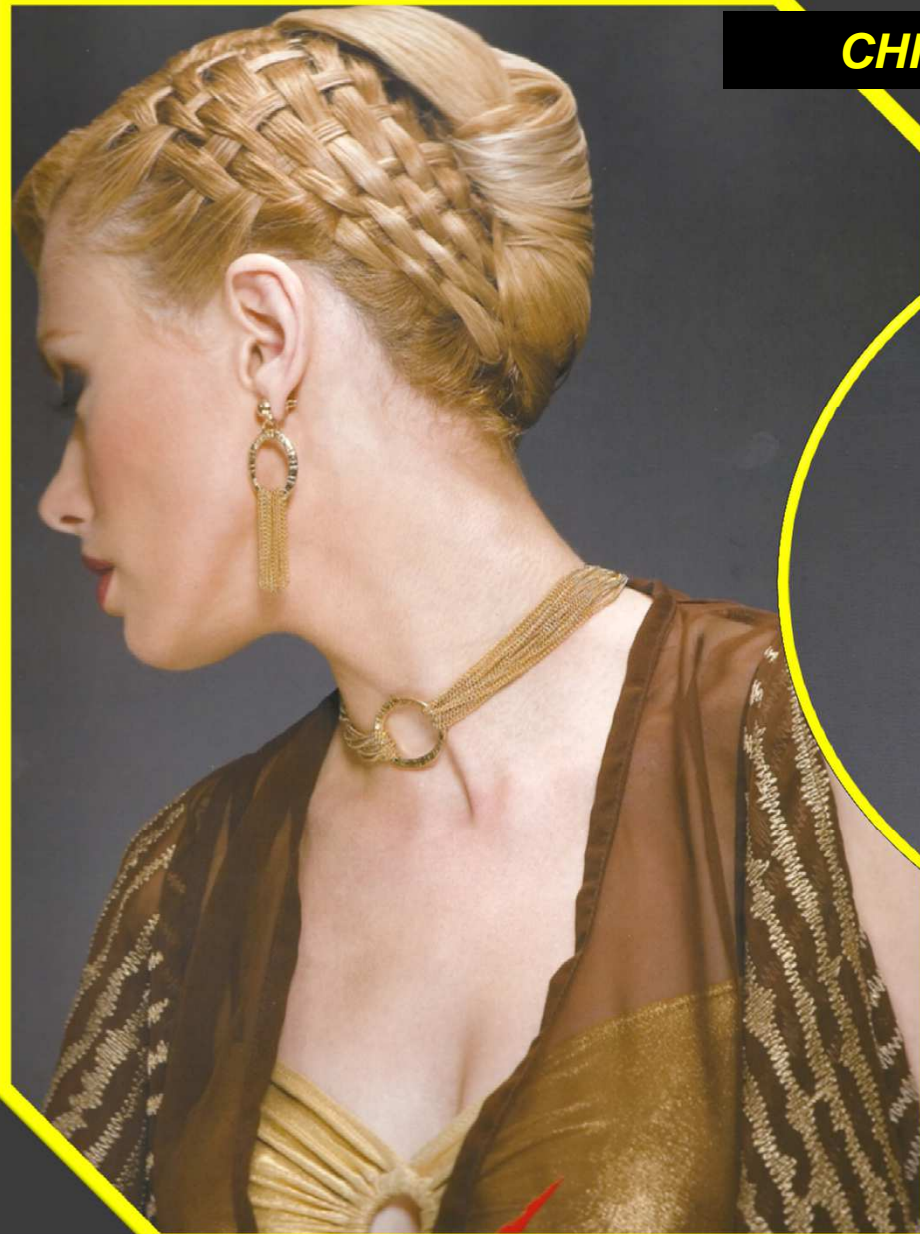


C 38. Concevoir et réaliser des coiffures évènementielles

Concevoir des coiffures évènementielles

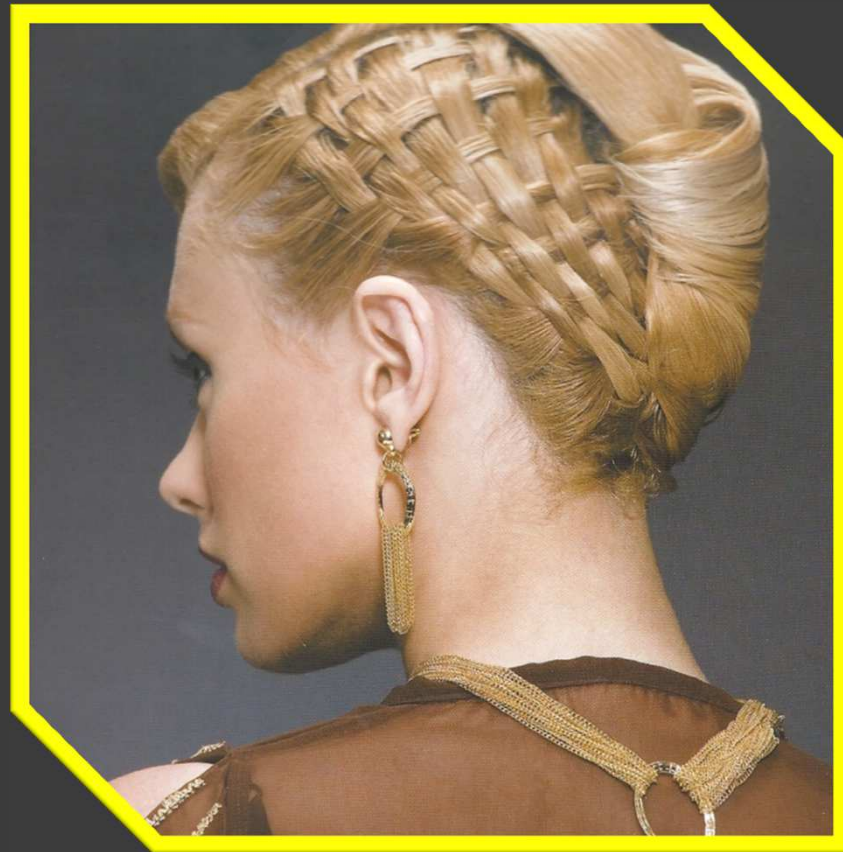
- ❖ *Prendre en compte l'évènement, la circonstance*
- ❖ *Prendre en compte les caractéristiques du modèle*
- ❖ *Adapter la coiffure à la circonstance, au modèle*

CHIGNON BANANE ET CANNAGE



Ce look sophistiqué et romantique allie le travail d'une « banane » et du cannage.

CHIGNON BANANE ET CANNAGE



Travail de finition : lisser
soigneusement avec précision.

C 4. Evaluer

C 42. Apprécier la mise en œuvre et le résultat d'une technique

- ❖ *Réaliser une analyse critique du travail et des choix*
- ❖ *Apprécier les écarts entre le résultat obtenu et le résultat attendu (description précise des écarts et indication de leurs causes possibles)*
- ❖ *Proposer des solutions correctives*